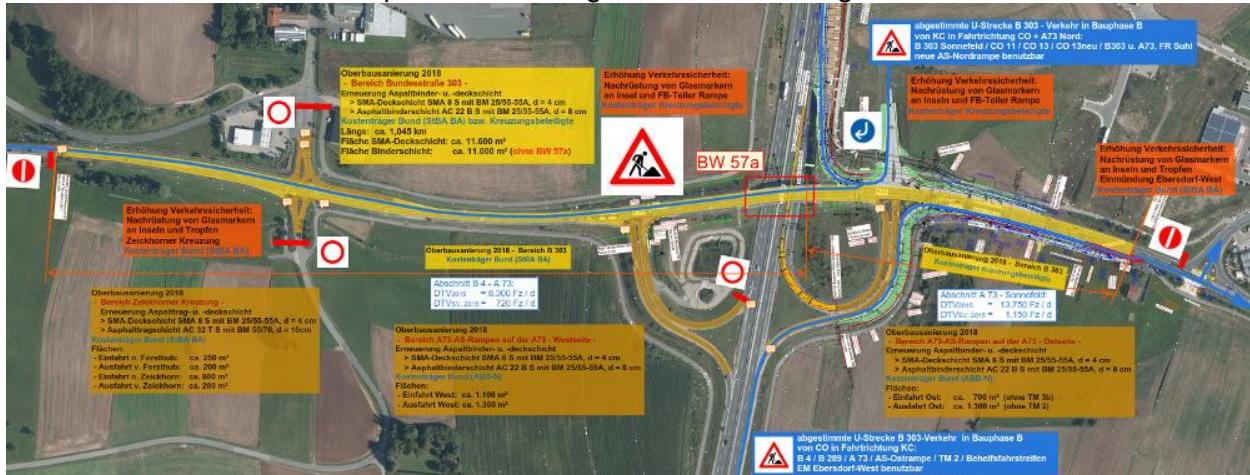


BAB A73, AS B 303 Ebersdorf - AS-Umbau / Oberbausanierung B303 + AS-Rampen Bürger-Informationen zur Baumaßnahme

Im Zusammenhang mit den restlichen Arbeiten zum Umbau der A73-Anschlussstelle Ebersdorf werden umfangreiche Sanierungsarbeiten des Asphaltoberbaus durchgeführt. Diese Oberbausanierung umfasst die B 303 etwa zwischen der Zeickhorner Kreuzung und der Einmündung Ebersdorf-West sowie alle vier Anschlussstellen-Rampen mit einer Gesamtfläche von ca. 17.000 m² gemäß nachstehender Darstellung.

Dazu werden ca. 6.000 to Asphalt sowie die gesamte Markierung erneuert.



Die Arbeiten erfolgen in zwei Bauabschnitten; zur effizienten Abwicklung der Baumaßnahme müssen die Arbeiten soweit wie möglich ohne Beeinträchtigungen durch den Verkehr durchgeführt werden. Deshalb werden nachfolgend beschriebene großräumige Verkehrsumleitungen erforderlich.

□ Bauabschnitt I: Sanierung der Bundesstraße 303 und der AS-Westrampen

- Bauzeit ca. 6 Wochen in KW 20 - 25 / 2018, Baubeginn 14.05.2018.
- Vollsperrung der beiden AS-Westrampen / Vollsperrung bzw. halbseitige Sperrung der Bundesstraße 303
- Umleitung des B 303-Verkehrs in Fahrtrichtung KC ↔ CO / A73 Suhl erfolgt ab Sonnefeld-West über die Kreisstraßen CO 11 / CO 13 / CO 13 neu bis zur neuen AS-Rampe Ri Suhl / B 303 Ri CO
- Nutzer der AS-Westrampen (Auffahrt Ri Nbg) werden über die B 303 / B 4 / B289 zur AS Untersiemau umgeleitet
- Nutzer der AS-Westrampe (Ausfahrt von Norden kommend) werden je nach Ziel über die AS Untersiemau / B 289 / B 4 (Ziel CO) bzw. über die AS Lichtenfels-West umgeleitet (Ziel KC)
- Umleitung des B 303-Verkehrs in Fahrtrichtung CO ↔ KC erfolgt ab der B4-AS Niederfüllbach über die B 4 / B 289 / A73 zur AS Ebersdorf und über den neuen Einfädelfahrstreifen Ri KC / Ebersdorf

Staatliches Bauamt Bamberg

Servicestelle Kronach

Staatliches Bauamt Bamberg, Servicestelle Kronach, 24.04.2018

□ Bauabschnitt II: Sanierung der der AS-Ostrampe

- Bauzeit ca. 2 Wochen in KW 26 - 27 / 2018, Baubeginn.25.06.2018.
- Vollsperrung der AS-Ostrampe
- Umleitung des ausfahrenden Verkehrs erfolgt ab der AS Untersiemau über die B 289 / B 4 / B 303

Die umfangreichen Bauarbeiten werden so rationell wie möglich durchgeführt.

Die Autobahndirektion Nordbayern und das Staatliche Bauamt Bamberg bitten bereits jetzt um Verständnis für die entstehenden, nicht vermeidbaren Behinderungen.