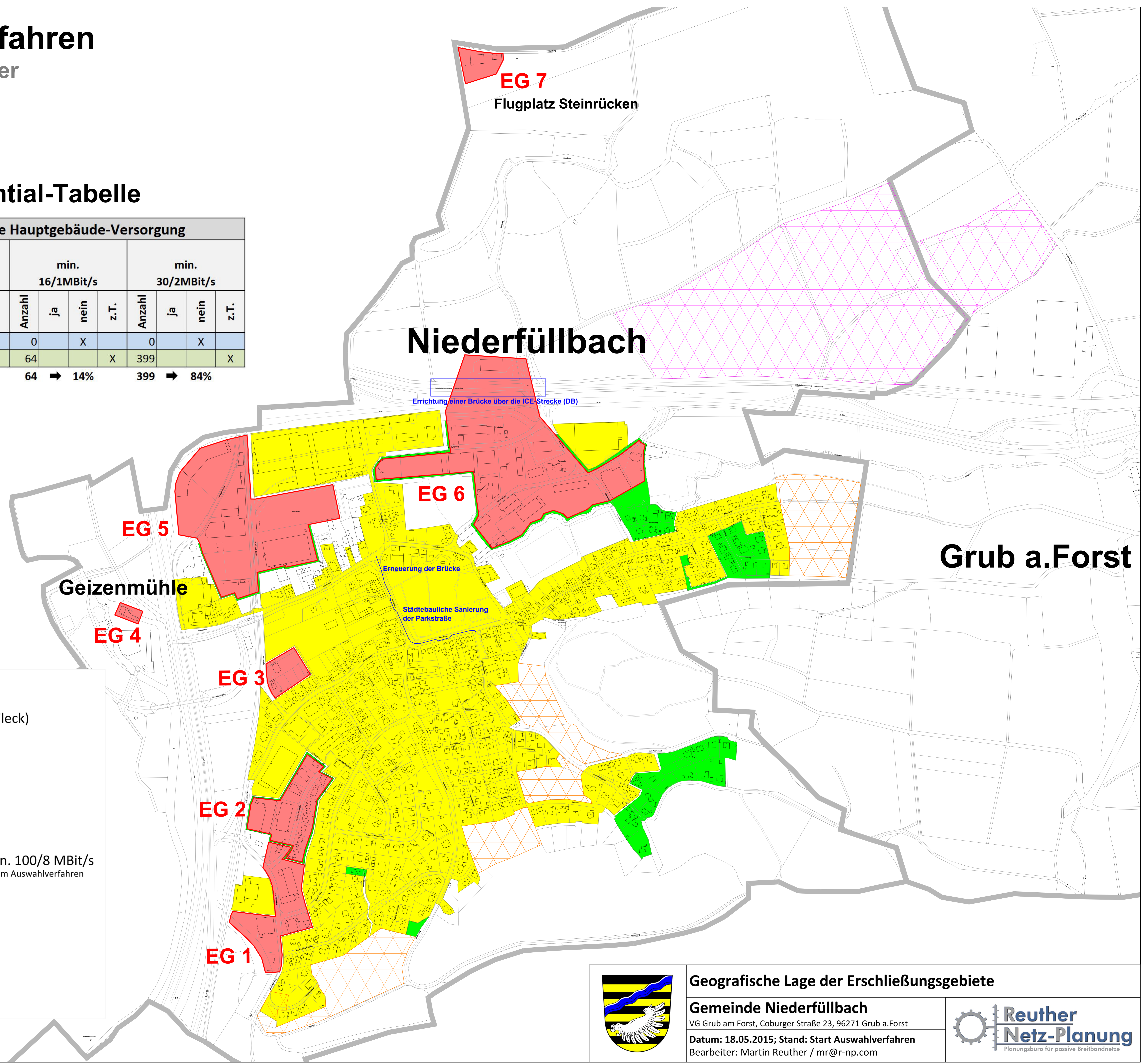


# Modul 4 / Auswahlverfahren

Interkommunales Projekt mit der  
Gemeinde Grub am Forst

## Ist-Versorgungs- und Potential-Tabelle

Basis-Daten Ortsteile				Aktuelle Hauptgebäude-Versorgung												
Lfd	Name des Ortsteils	Einwohner	Gewerbe-Meldungen	Hauptgebäude	max. 15/1MBit/s				min. 16/1MBit/s				min. 30/2MBit/s			
					Anzahl	ja	nein	z.T.	Anzahl	ja	nein	z.T.	Anzahl	ja	nein	z.T.
1	Geizenmühle	3	1	1	1	X			0		X		0		X	
2	Niederfüllbach	1653	97	473	10		X		64		X		399		X	
Gesamt:		1656	98	474	11	➔	2%		64	➔	14%		399	➔	84%	



**Legende**

- Bandbreite >=30/2MBit/s (kein weißer NGA-Fleck)
- Bandbreite >=16/1MBit/s
- Bandbreite <=15/1MBit/s (nicht markiert)
- Kommunal-Grenze
- vorläufige Erschließungsgebiete (EG x) mit min. 100/8 MBit/s Bandbreiten und Leistungsumfang gemäß Punkt 3a im Dokument zum Auswahlverfahren
- Gewerbe-Erweiterungsflächen\*
- Wohngebiet-Erweiterungsflächen\*
- geplante Baumaßnahmen 2015/2016\*

\* nähere Auskünfte erteilt die Gemeindeverwaltung



**Geografische Lage der Erschließungsgebiete**

**Gemeinde Niederfüllbach**  
VG Grub am Forst, Coburger Straße 23, 96271 Grub a.Forst

Datum: 18.05.2015; Stand: Start Auswahlverfahren  
Bearbeiter: Martin Reuther / mr@r-np.com



**Reuther  
Netz-Planung**  
Planungsbüro für passive Breitbandnetze